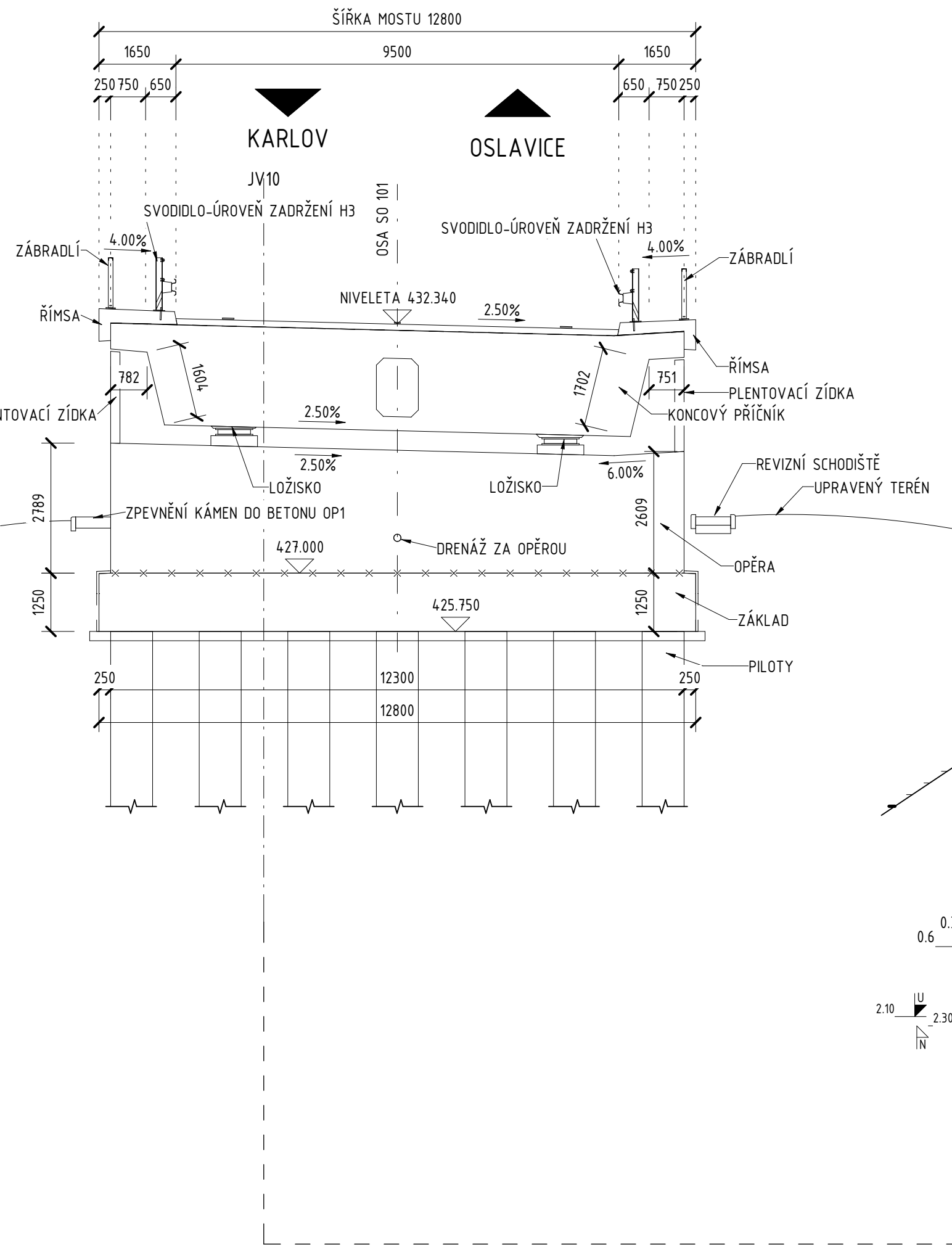
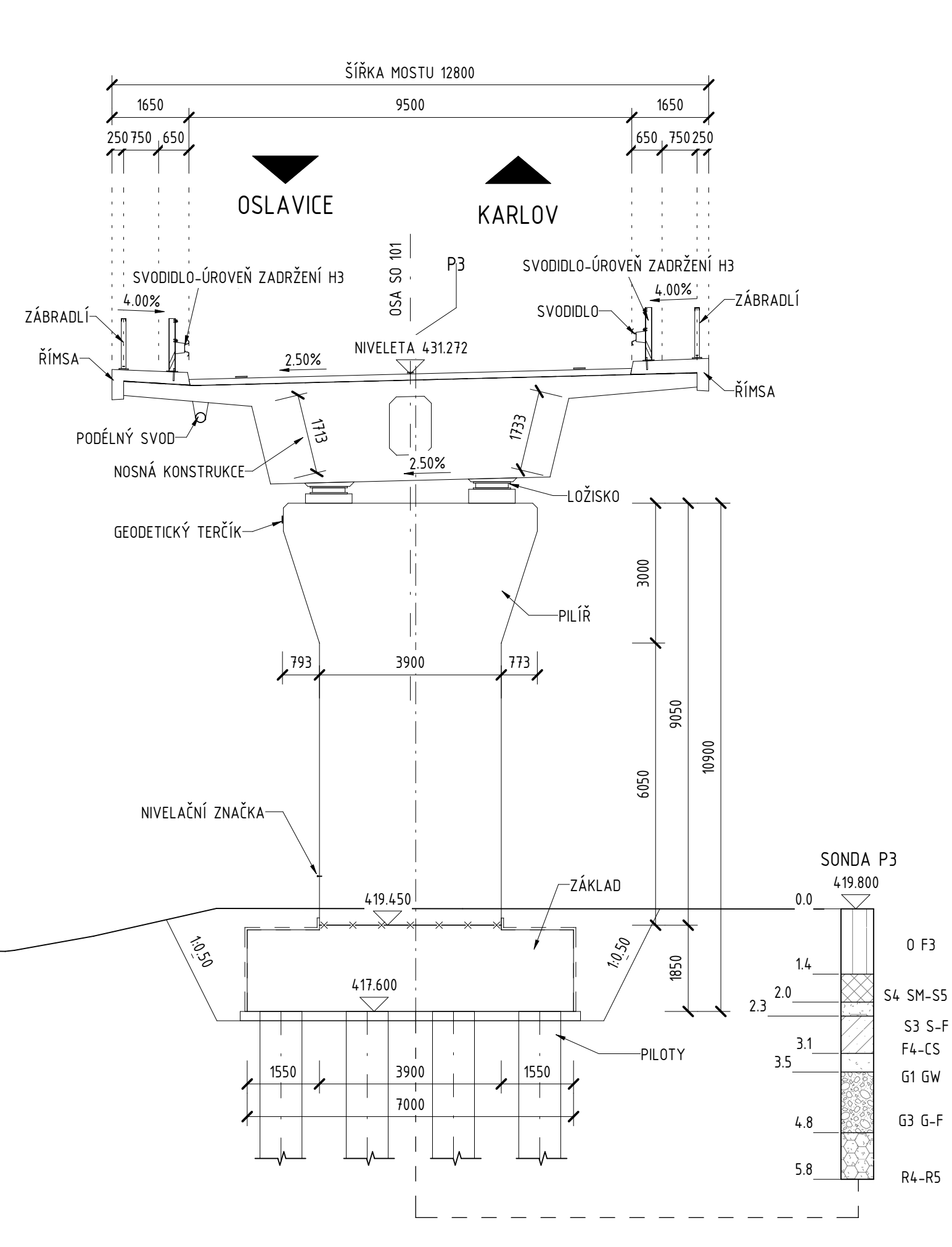


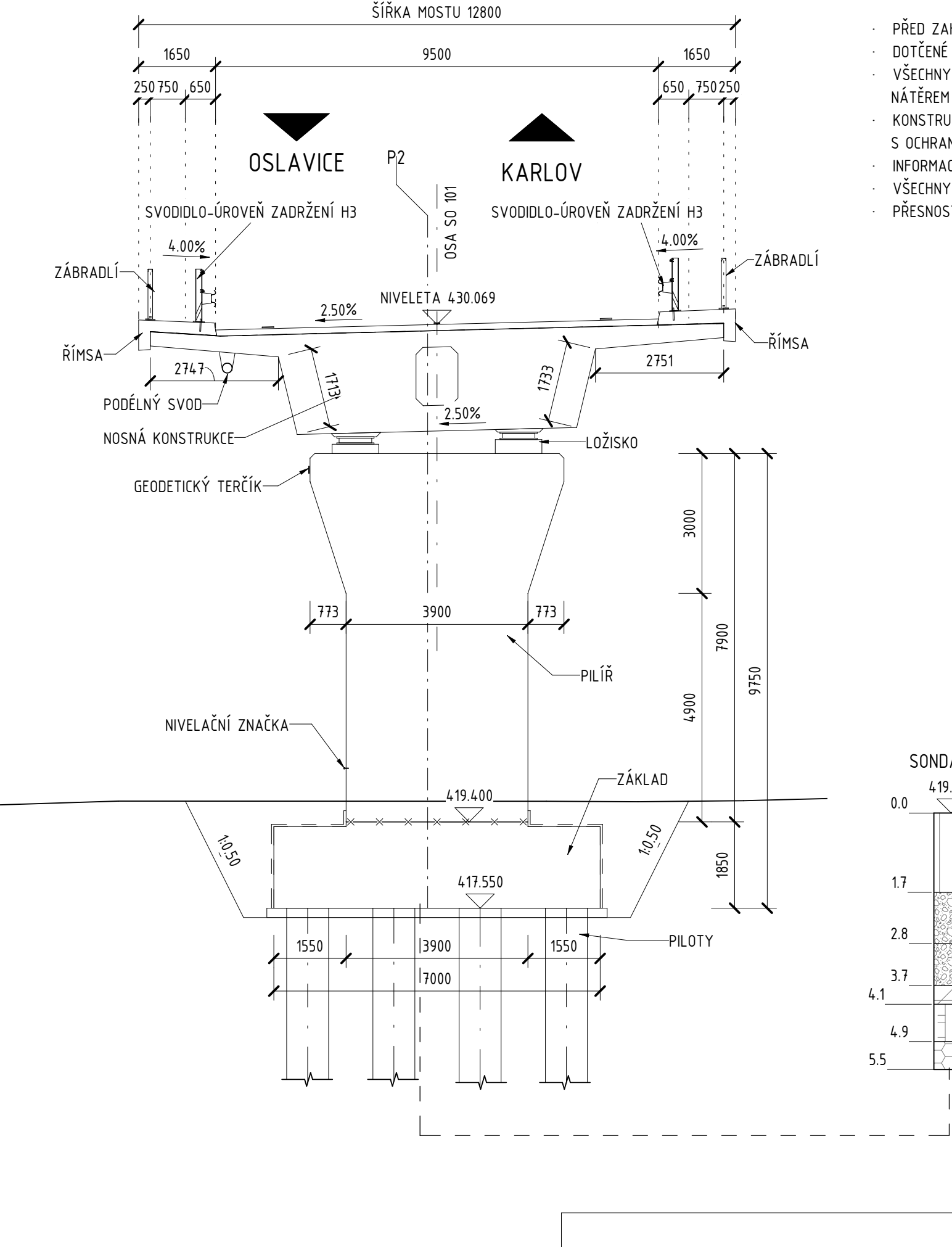
PŘÍČNÝ ŘEZ - OPĚRA 1 1 : 100



PŘÍČNÝ ŘEZ - PODPĚRA 2 1 : 100



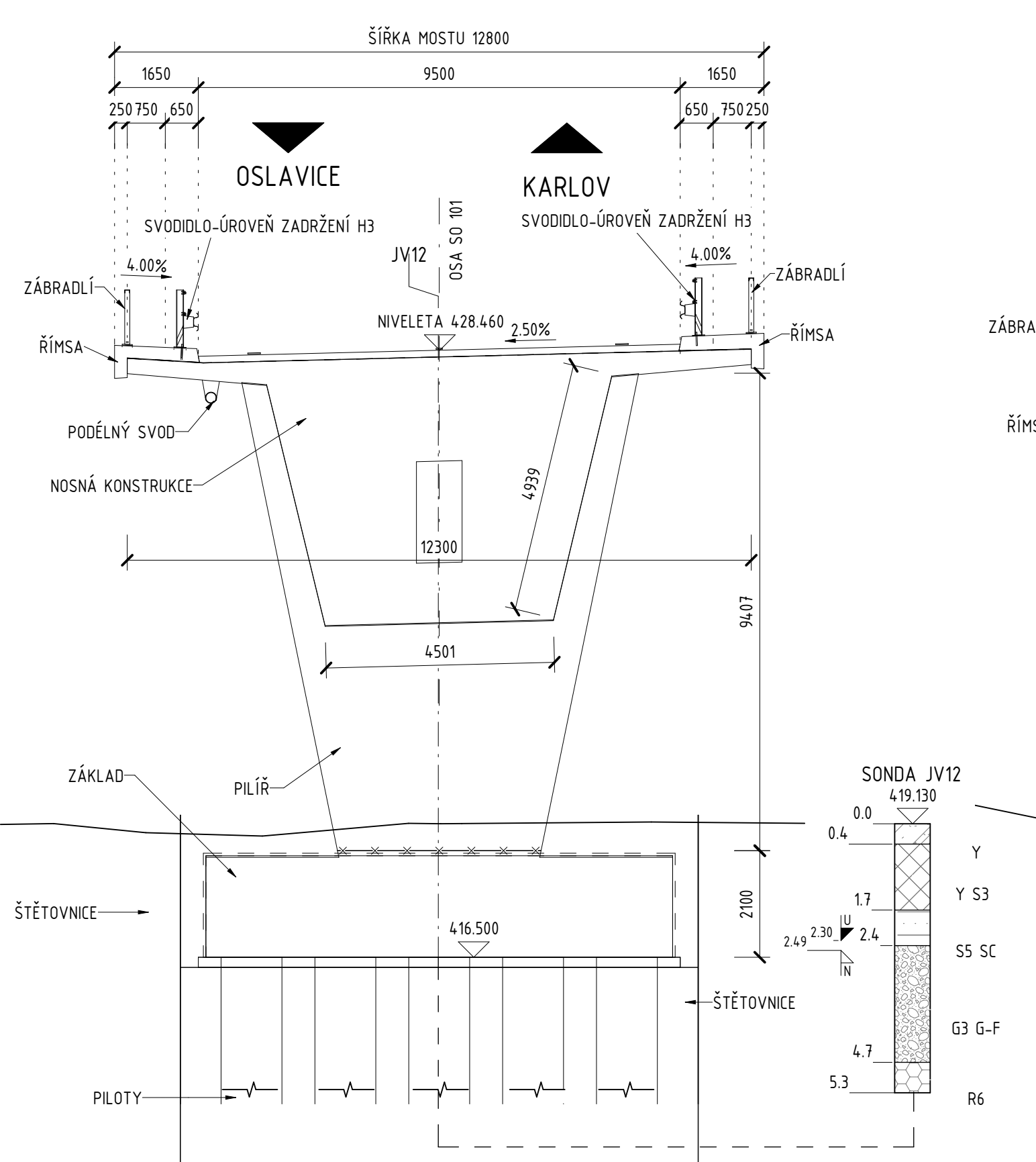
PŘÍČNÝ ŘEZ - PODPĚRA 3 1 : 100



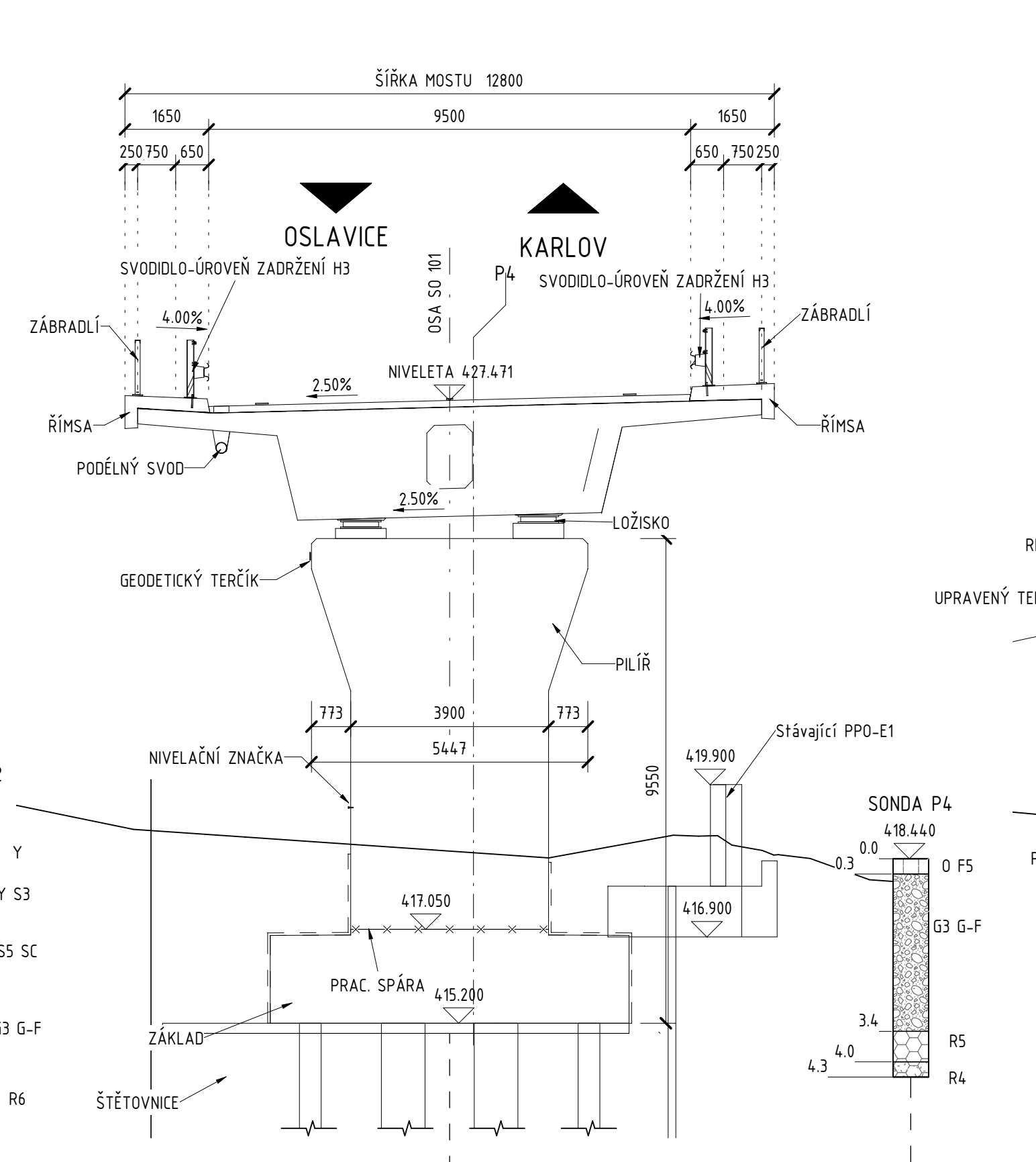
POZNÁMKY

- PŘED ZAHÁJENÍM PRACÍ JE NEZBYTNÉ OVĚRIT VEDENÍ VŠECH INŽENÝRSKÝCH SÍTÍ.
- DOTČENÉ SOUVISEJÍCÍ OBJEKTY VIZ TECHNICKÁ ZPRÁVA.
- VŠECHNY KONSTRUKCE VE STYKU SE ZEMNÍ VLHKOSTÍ BUDOU OPATŘENY IZOLAČNÍM NÁTĚREM S OCHRANOU GEOTEXTILIÍ.
- KONSTRUKCE V TRVALÉM STYKU S PODZEMNÍ VODOU BUDOU OPATŘENY IZOLACÍ S OCHRANOU GEOTEXTILIÍ.
- INFORMACE O MATERIÁLECH KONSTRUKCÍ VIZ TECHNICKÁ ZPRÁVA.
- VŠECHNY OSTRÉ HRANY BUDOU ZKOŠENY LIŠTOU 20/20 mm, NENÍ-LI UVEDENO JINAK.
- PŘESNOST VYTYČENÍ VIZ TECHNICKÁ ZPRÁVA. KÓTOVANÉ ROZMĚRY JSOU UVEDENY V [mm].

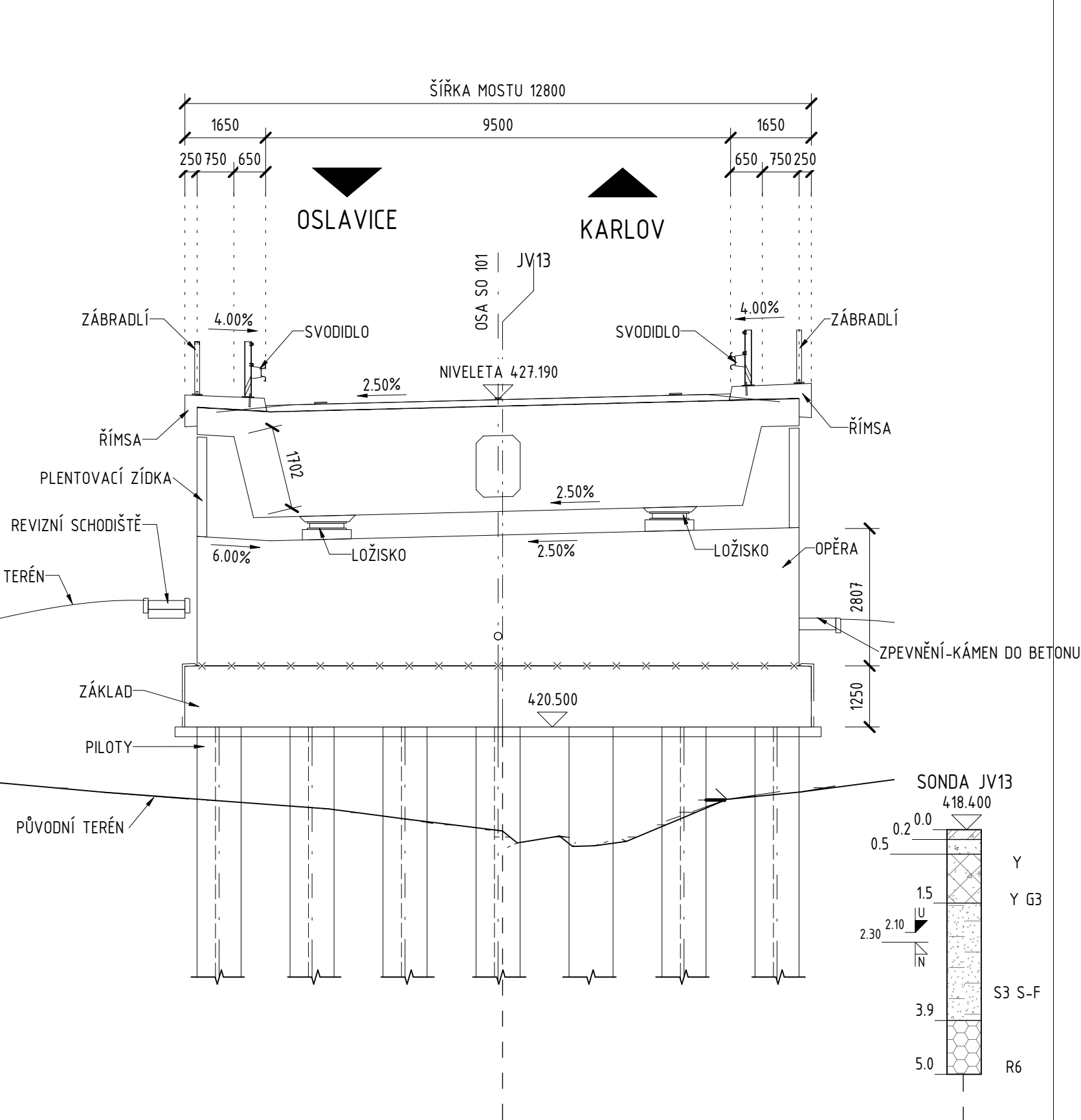
PŘÍČNÝ ŘEZ - PODPĚRA 4 1 : 100



PŘÍČNÝ ŘEZ - PODPĚRA 5 1 : 100



PŘÍČNÝ ŘEZ - OPĚRA 6 1 : 100



D 201

SOUŘADNICOVÝ SYSTÉM : S-JTSK  
VÝŠKOVÝ SYSTÉM : Bpv

II/360 Velké Meziříčí - JV obchvat 1. část		DSP	
OBJEDNATEL: <b>Kraj Vysočina</b> Žitkova 57 587 33 Jihlava			
PROJEKTANT: <b>SPOLEČNOST "SHP + SHB - Velké Meziříčí"</b> HLAVNÍ INŽENÝR PROJEKTU: Ing. Zbyněk Lazar		VEDOUcí SPOLEČNÍK SPOLEČNOSTI: Stráský, Huší a partneři, s.r.o. Bohumilská 50 619 00 Brno	
VEDOUcí PROJEKTANT ZODPOVĚDNÝ PROJEKTANT VYPRACOVAL	ING. PAVEL SLIWKA ING. PAVEL SLIWKA KOLEKTIV SHP	Stráský, Huší a partneři, s.r.o. Bohumilská 50 619 00 Brno	
KONTROLOVAL	ING. PAVEL SVOBODA	PROJEKTANT OBJEKTU: Stráský, Huší a partneři, s.r.o. Bohumilská 50 619 00 Brno	
KRAJ:	VYSOČINA	DATUM	11/2023
INVESTOR (OBJEDNATEL):	KRAJ VYSOČINA	FORMÁT	Bx44
NAZEV OBJEKTU:		MĚŘÍTKO	1:100
		ÚČEL	DSP
		Č. ZAKÁZKY	2008702S
		ARCHIVNÍ Č.	
NAZEV VÝKRESU:	PŘÍČNÉ ŘEZY	ČÍS. SOUPRAVY	ČÍS. VÝKRESU
			D.201.5